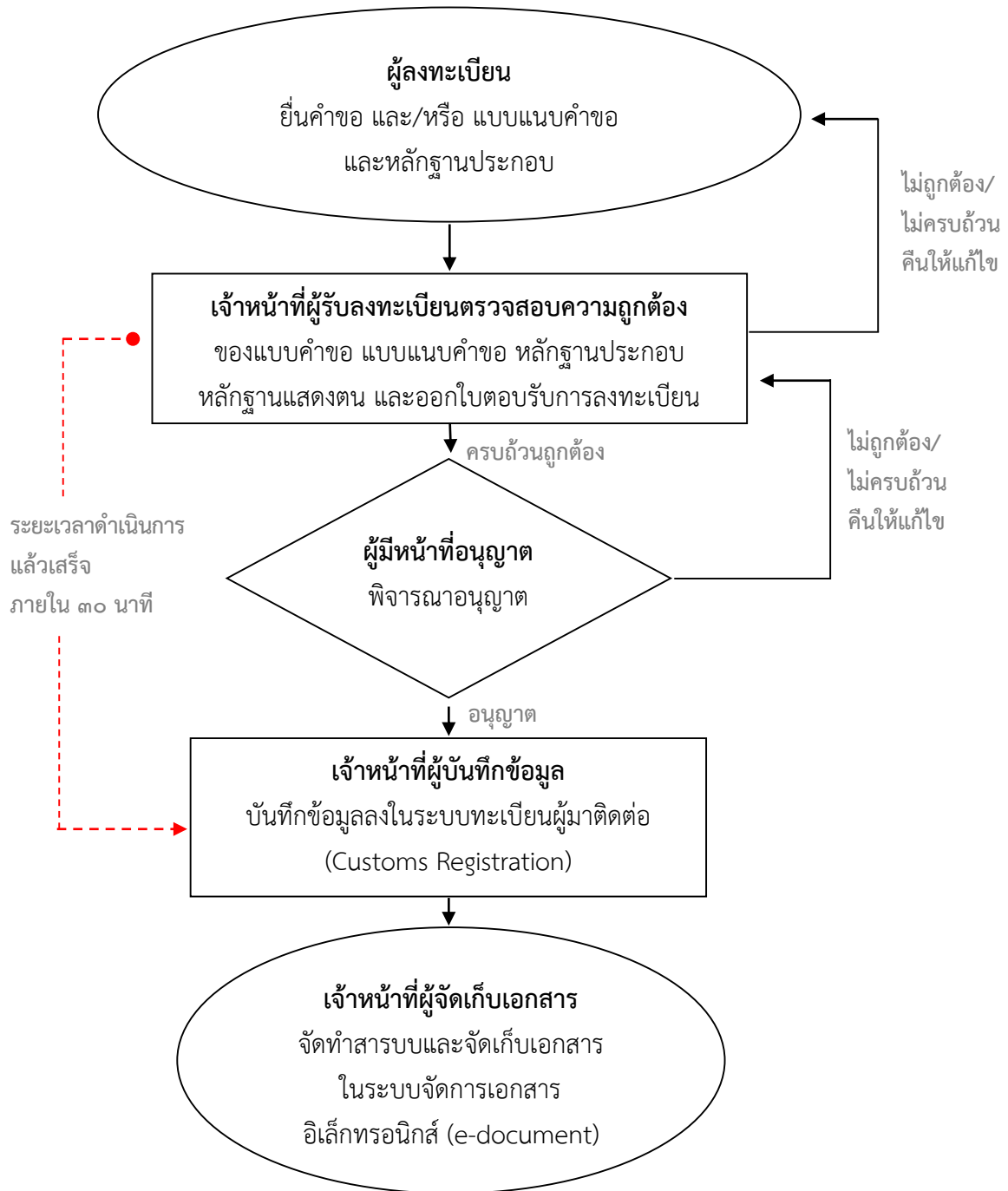


## ขั้นตอนการลงทะเบียน

### ๑. แผนผังการลงทะเบียน ณ หน่วยบริการรับลงทะเบียนของกรมศุลกากร

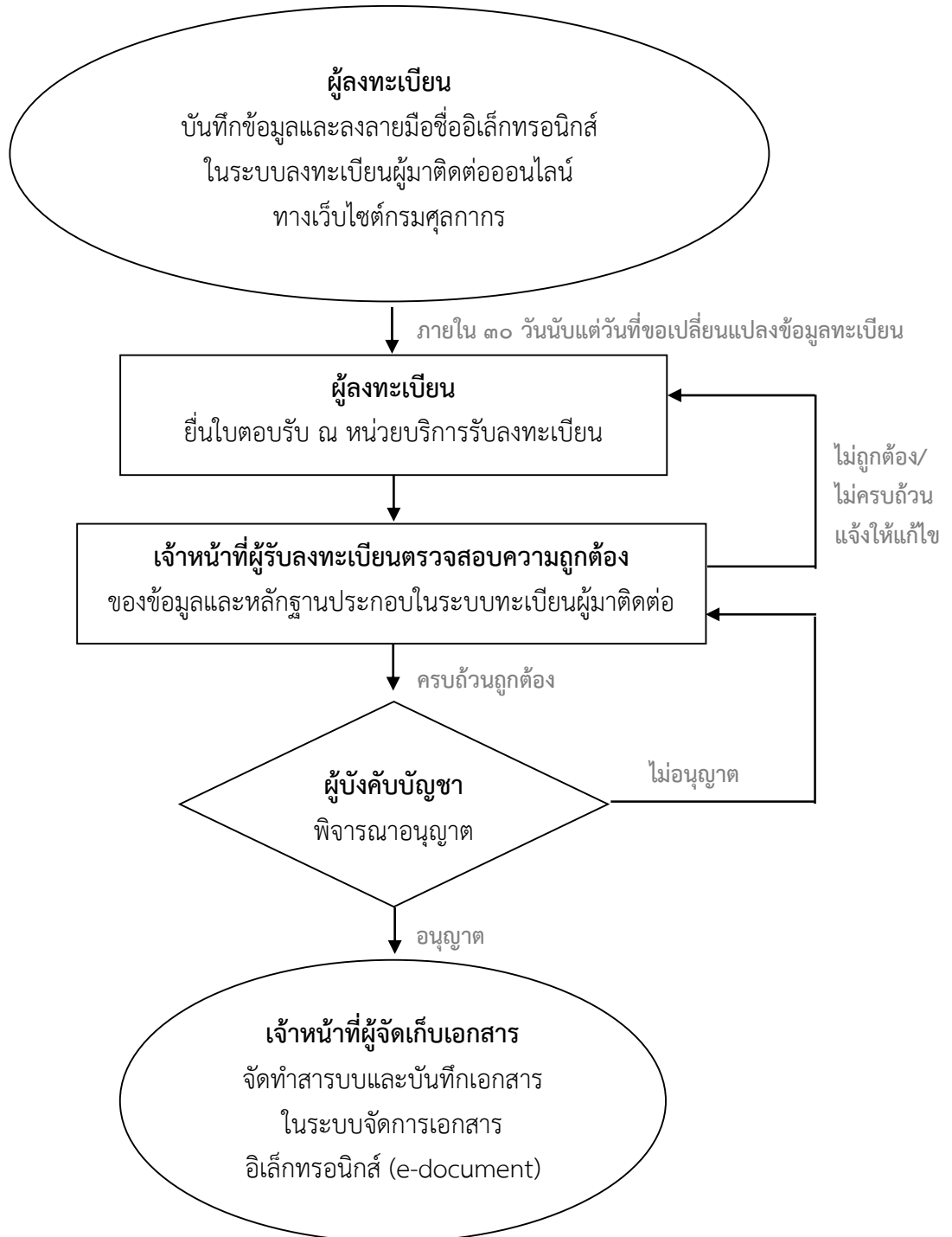


หมายเหตุ \* เริ่มนับระยะเวลาเมื่อมีเอกสารครบถ้วนถูกต้อง

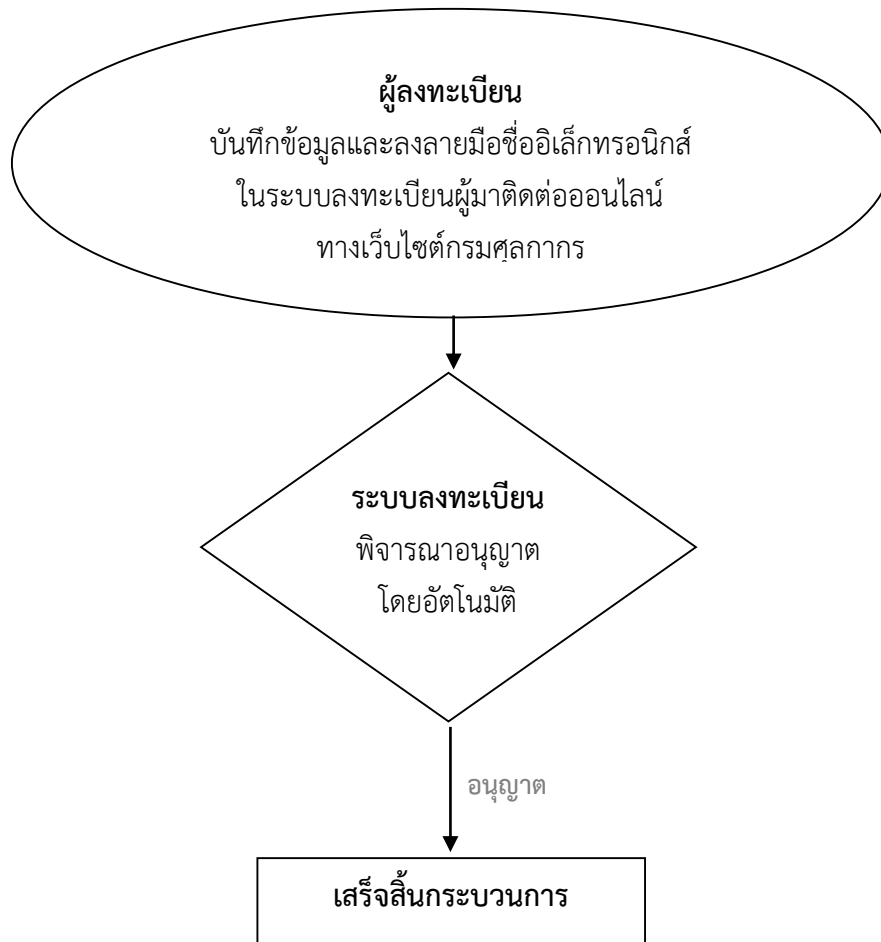
๒. แผนผังการดำเนินการบนระบบลงทะเบียนผู้มาติดต่อออนไลน์ทางอินเทอร์เน็ต (Online Customs Registration)

๒.๑ กรณีมีใบตอบรับการยื่นแบบคำขอและแบบแนบคำขอ

(กรณีขอเปลี่ยนแปลงข้อมูลทะเบียนเกี่ยวกับผู้รับมอบอำนาจกระทำการแทน)



๒.๒ กรณีไม่มีใบตอบรับ (ระบบพิจารณาอนุญาตโดยอัตโนมัติ)



๓. แผนผังการลงทะเบียนผ่านระบบลงทะเบียนผู้มาติดต่อออนไลน์ทาง Customs Trader Portal

